



SCUOLE ROMANE

28 settembre | 28 novembre 2017



Piazza del Popolo

Matita su carta

cm 25x33

1946

Firmato e datato in basso a destra: "Afro 46" / Autentica su foto Archivio Afro

Pubblicato su: Afro Disegni dal 1932 al 1947 - Catalogo ragionato N. 1946/42, pag. 218

FRANCO ANGELI



S.T.
Olio su carta
cm 27.8x21.9
1957

Firmato in basso a destra: "Angeli 57" / Autentica Archivio Franco Angeli Roma



Of America

tecnica mista su cartoncino intelato

cm 100x70

1966

Firmato e datato in basso a destra: "Angeli 66" / Autentica Archivio Franco Angeli su fotografia



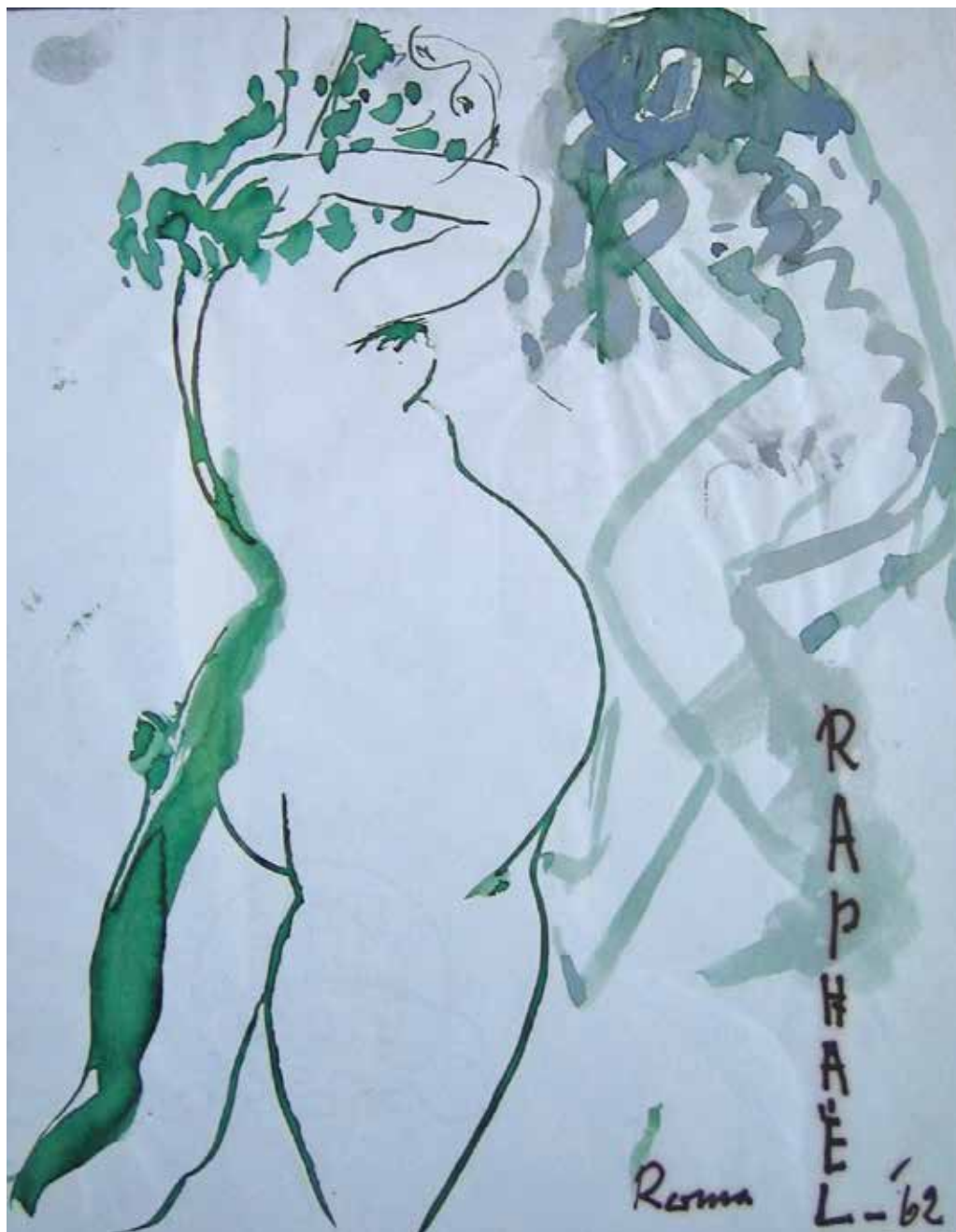
S.T.

Tecnica mista su carta intelata

cm 110x100

1969

Firmato sul telaio: "Angeli 69" / In fase di archiviazione presso l'Archivio Franco Angeli Roma



S.T.
China su carta
cm 28x22
1962

Firmato e datato in basso a destra: "Raphael Roma '62" / Autentica su foto Archivio della Scuola Romana



S. Giovanni
Tecnica mista su carta antica
cm 30x43
2017
Firmato e datato al verso



S.T.
Olio su tela
cm 50x40
2017

TANO FESTA



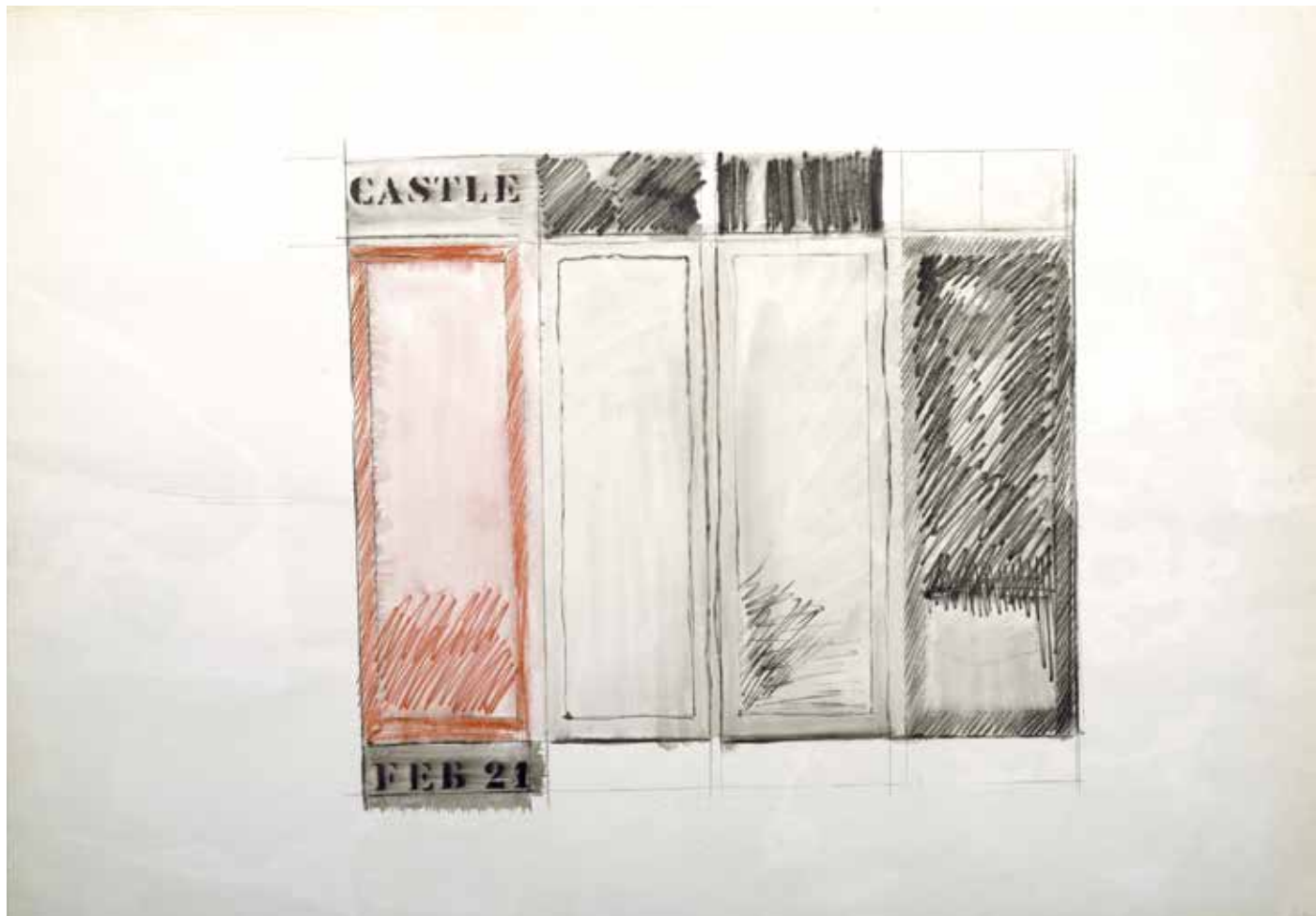
S.T.

Litografia su carta
cm 35x50

1961

esemplare 2/20 - Firmato e numerato in basso a sinistra / Provenienza Galleria La Salita, Roma

TANO FESTA



Castle

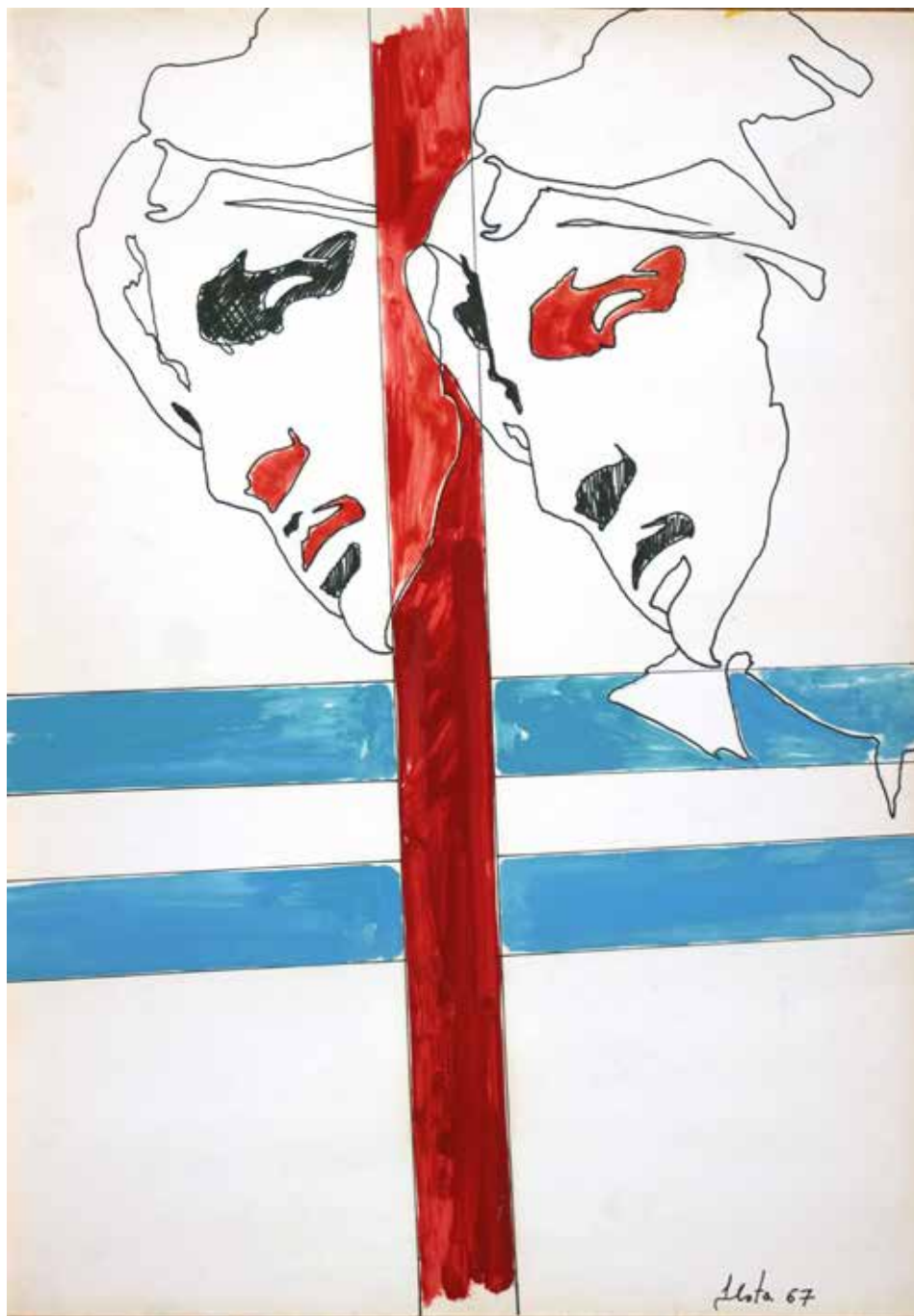
Tecnica mista su carta intelata

cm 70x100

feb.21, 1962

Firmato in basso a destra: "Festa 62" / Autentica Studio Soligo

TANO FESTA



Da Michelangelo

tecnica mista su cartoncino

cm 70x50

1967

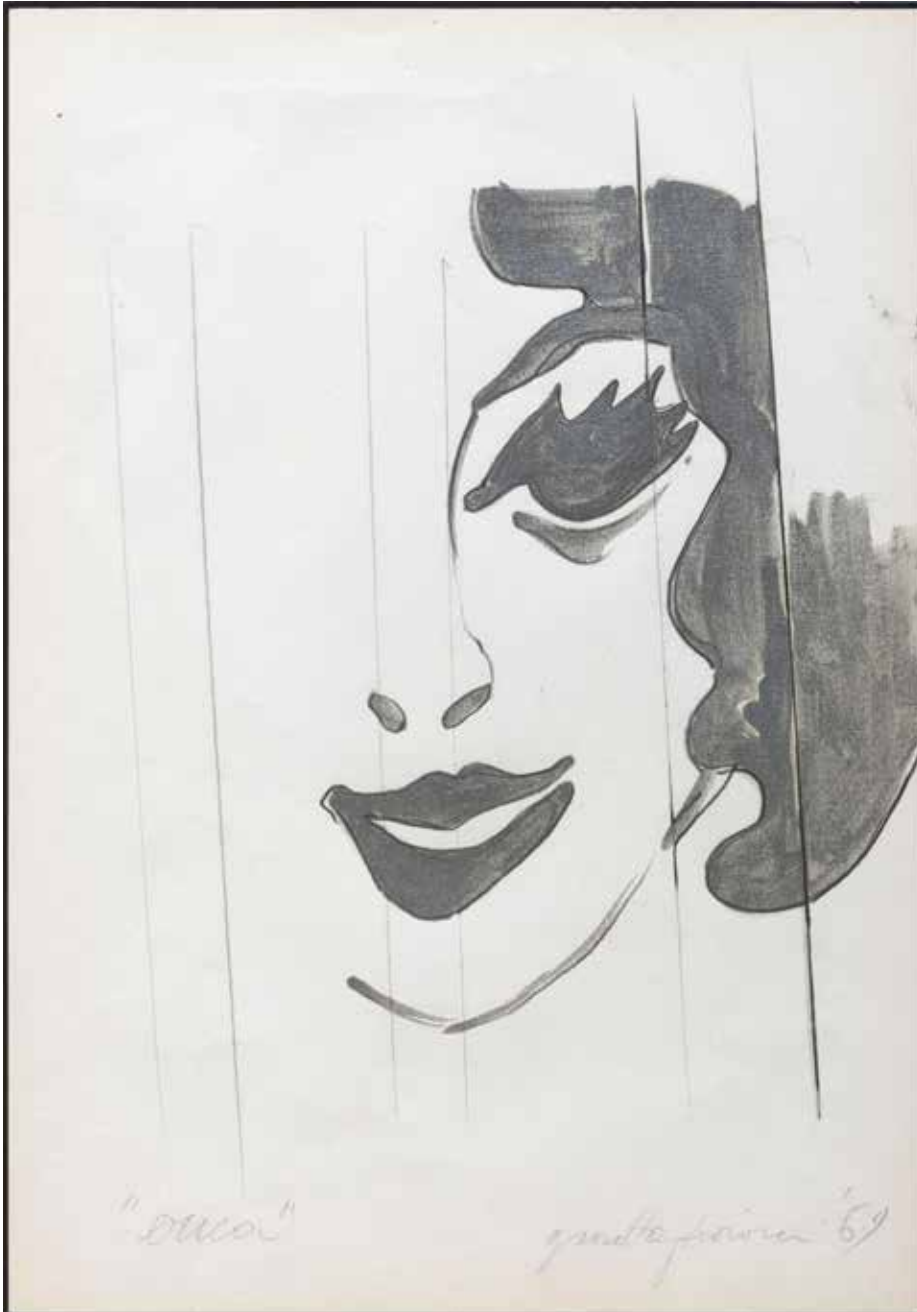
firmato e datato in basso a destra: "festa 67" / Autentica su foto Archivio Tano Festa / Autentica su foto Archivi Soligo

TANO FESTA



S.T.
Tecnica mista su tela
cm 60x80
1983

Firmato in basso a sinistra: "Festa 83" / In fase di archiviazione presso l'Archivio Festa



Erica (dalla serie: Fisionomia)

Tecnica mista su carta

cm 32x24

1969

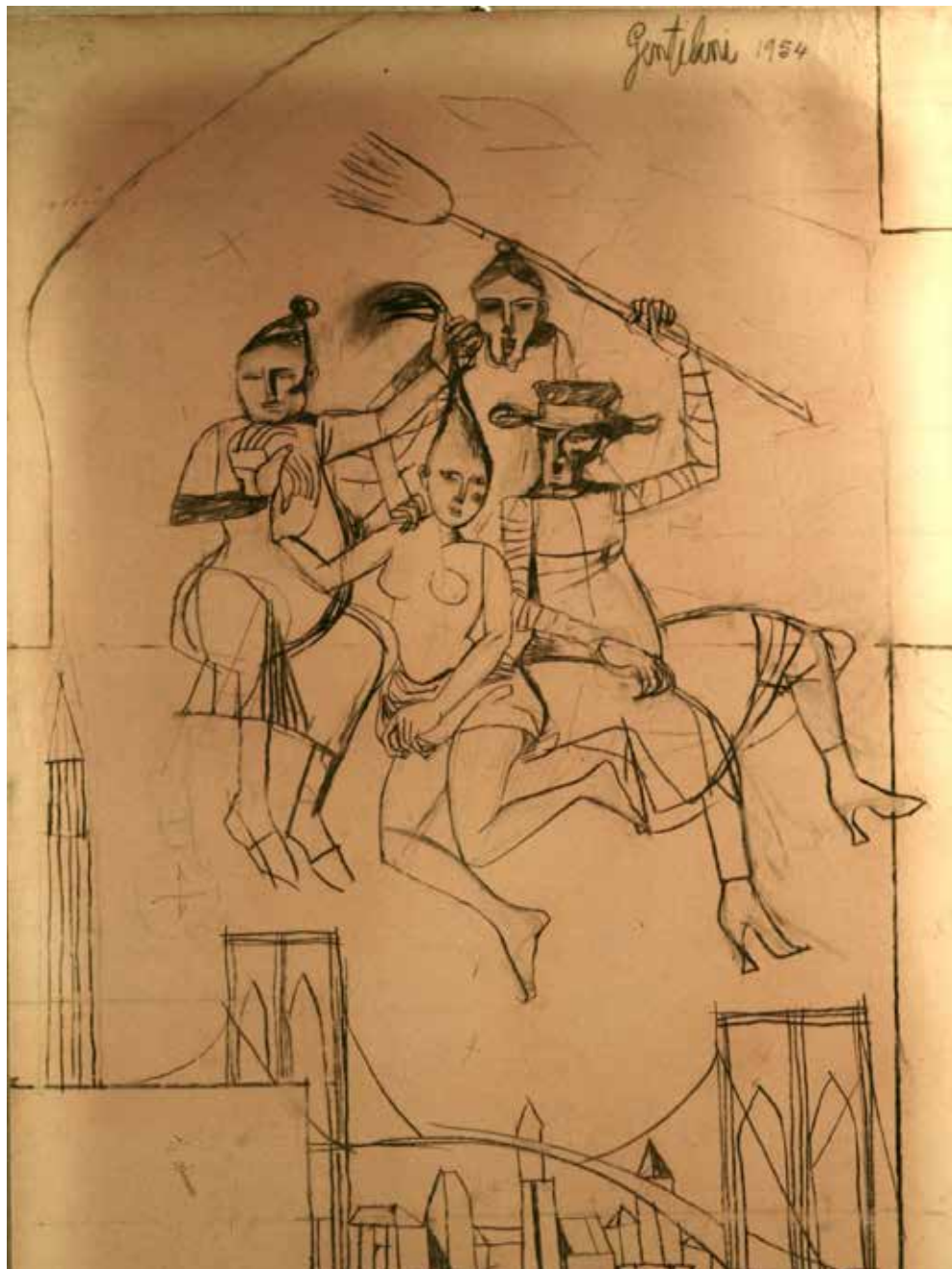
Firmato e datato in basso a destra: "Gioietta Fioroni '69" / Titolato in basso a sinistra: "Erica" / Autentica su foto dell'artista

GIUSEPPE GALLO



S.7
Tecnica mista su carta
cm 65x55
1984

FRANCO GENTILINI



Le Streghe

Tecnica mista su cartoncino intelato

cm 141x96

1954

Firmato in alto a destra: "Gentilini 1954" / Autentica su foto Luciana Gentilini / Già coll. Comm. Guido Alberti, Roma

SERGIO LOMBARDO



Kennedy
Serigrafia su carta
cm 87x70
1965 c.ca

Esemplare n. 76/80 / Firmato in basso a destra: "Lombardo"



Tetti di Roma

Olio su tela

cm 40x50

1950

Firmato in basso a destra: "Mafai" / Autentica su foto Giulia Mafai



Non ora non qui
Clessidra e sabbia nera
cm 18x10x10
2017

FAUSTO PIRANDELLO



Scena campestre
Sanguigna su carta
cm 29x23
1928

Firmato in basso a destra: "Pirandello" / Al verso etichetta GNAM - Mostra Pirandello 1976-1977 / Pubblicato nel relativo catalogo, DeLuca, Roma1976, pag. 17.



MARIO SCHIFANO



S.T.

Litografia su carta

cm 50x35

1962

Esemplare 2/30 / Firmato in basso a destra: "Schifano" / Numerato in basso a sinistra / Provenienza Galleria La Salita, Roma

MARIO SCHIFANO



Paesaggio anemico

Smalto su tela

cm 75x100

1975 c.ca

Firmato al centro: Schifano / Doppia autentica

MARIO SCHIFANO



S.T.

Smalto e acrilico su carta intelata

cm 130x160

1982

Firmato e datato al verso: "Schifano 82" / Autentica Fondazione Mario Schifano



Kennedy, progetto per un quadro

Tecnica mista e collage su carta

cm 70x100

1966

Firmato, datato e titolato in basso a destra: "Cesare Tacchi 1966, Kennedy" / Autentica Archivio Cesare Tacchi su fotografia
L'opera sarà pubblicata nel catalogo dell'imminente retrospettiva al Palazzo delle Esposizioni a Roma.



BIBO'S PLACE

Piazza Garibaldi, 7
TODI | 06059
tel. 075/3721507
www.bibosplace.it
info@bibosplace.it